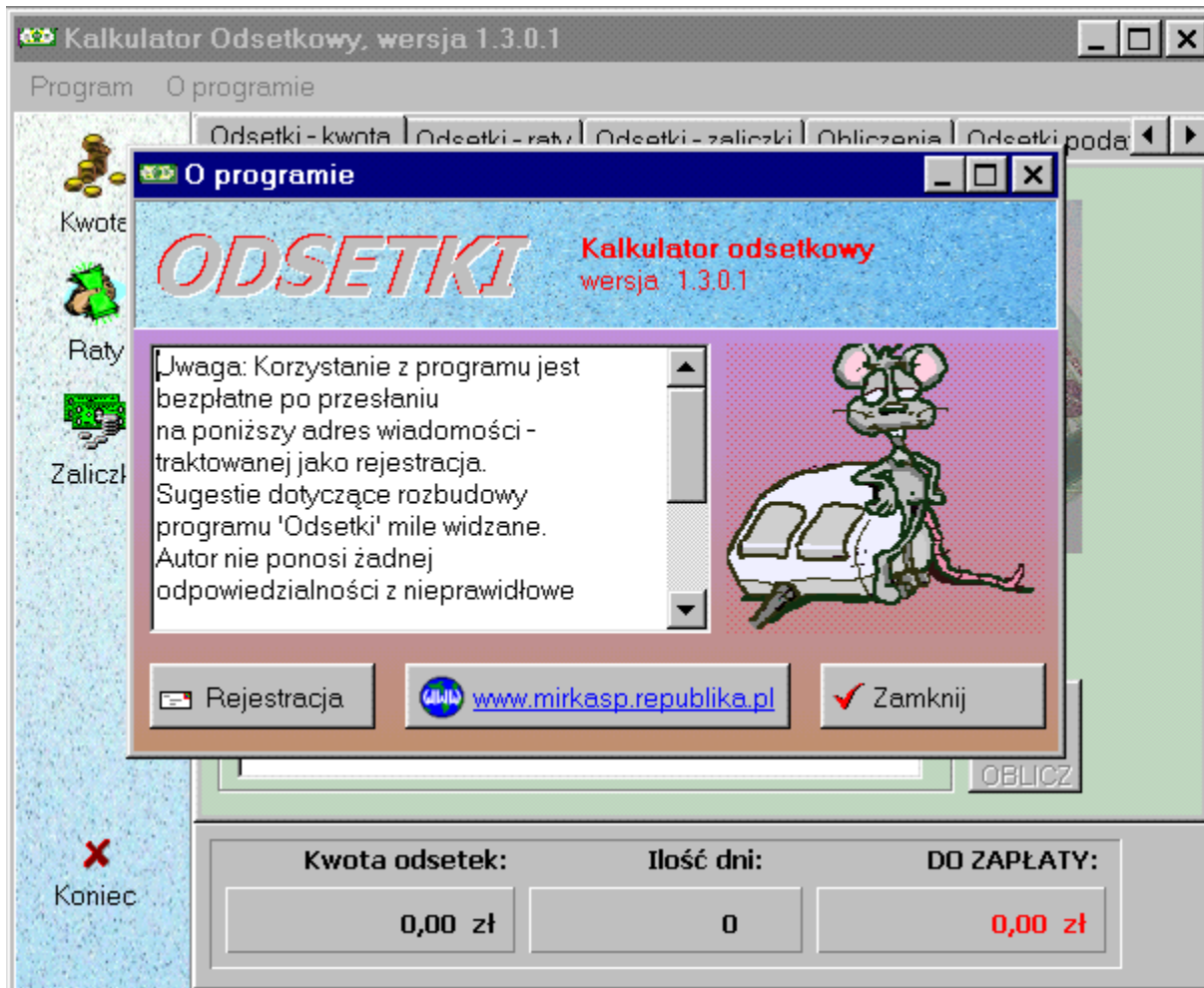


Kalkulator Odsetkowy

wersja 1.4

Autor: Mirosław Kasprzyk
e-mail: mirkasp@poczta.okay.pl
www: <http://mirkasp.republika.pl>



Odsetki od pojedynczej kwoty
Odsetki od zaległości ratalnych
Odsetki od zaległości spłacanej zaliczkowo
Format dat
Licencja

Warunki użycia programu

Program "Kalkulator Odsetkowy" jest w obecnej wersji programem bezpłatnym.
Korzystanie z programu jest legalne po zarejestrowaniu się.

Sugestie dotyczące rozbudowy programu mile widzane.

Autor nie ponosi żadnej odpowiedzialności za nieprawidłowe lub niezgodne z oczekiwaniami działanie programu, ani za ewentualne szkody spowodowane jego użytkowaniem.

Odsetki od pojedynczej kwoty

Aby obliczyć kwotę odsetek od pojedynczej kwoty należy podać:

a) **Rodzaj odsetek:**

- podatkowe
- ustawowe
- umowne
 - wysokość odsetek umownych (*opcjonalnie*)

b) **Kwotę zaległości**

c) **Termin płatności**

d) **Data zapłaty**

można skorzystać z przycisku "Dzisiejsza data"

e) **Spłata zaległości**

- w całości (*default*)
- częściowo
 - kwota spłaty częściowej

f) **Opis dodatkowy** (*opcjonalnie*)

Odsetki od zaleg³oœci ratalnych

Dziêki tej opcji mo¿na obliczyæ ³¹czn¹ wartoœæ odsetek od zaleg³oœci ratalnych.

Taka sytuacja mo¿e wyst¹piæ na przy³ad przy sp³acie rat podatku od nieruchomoœci, w sytuacji gdy w jednym dniu p³aconych jest kilka rat.

Przyk³ad:

W³oœciciel nieruchomoœci powinien zap³aciæ nastêpuj¹ce raty podatku od nieruchomoœci.

do **15 maja 2002 roku** - 1300,- z³
do **15 czerwca 2000 roku** - 1300,- z³
do **15 lipca 2000 roku** - 1100,- z³

W³oœciciel zap³aci³ zaleg³e raty podatku w dniu **1 sierpnia 2000 roku**.

Obliczenia:

od 2000-05-16 do 2000-06-15 : kwota 1300,00	za 31 dni	43,0 %	=	47,48 z³
od 2000-06-16 do 2000-07-15 : kwota 2600,00	za 30 dni	43,0 %	=	91,89 z³
od 2000-07-16 do 2000-08-01 : kwota 3700,00	za 17 dni	43,0 %	=	74,10 z³

Razem : 213,50 z³ (po zaokr¹gleniu do 10 gr)

Odsetki od zaleg³oœci sp³acanych zaliczkowo

Ta opcja pozwala obliczyæ odsetki od zaleg³oœci, która jest sp³acana zaliczkowo.

Przyk³ad:

- 1) Kowalski mia³ **14 lipca 2000 roku** zap³aciæ za towar kwotê **2 753,14 z³**
- 2) **11 paŸdziernika 2000 roku** Kowalski wp³aci³ tytu³em zaliczki **553,14 z³**
20 lutego 2001 roku wp³aci³ tytu³em zaliczki **600,00 z³**
15 grudnia 2001 roku wp³aci³ tytu³em zaliczki **1 100,00 z³**
10 wrzeczénia 2002 roku wp³aci³ resztê - czyli **500,00 z³**

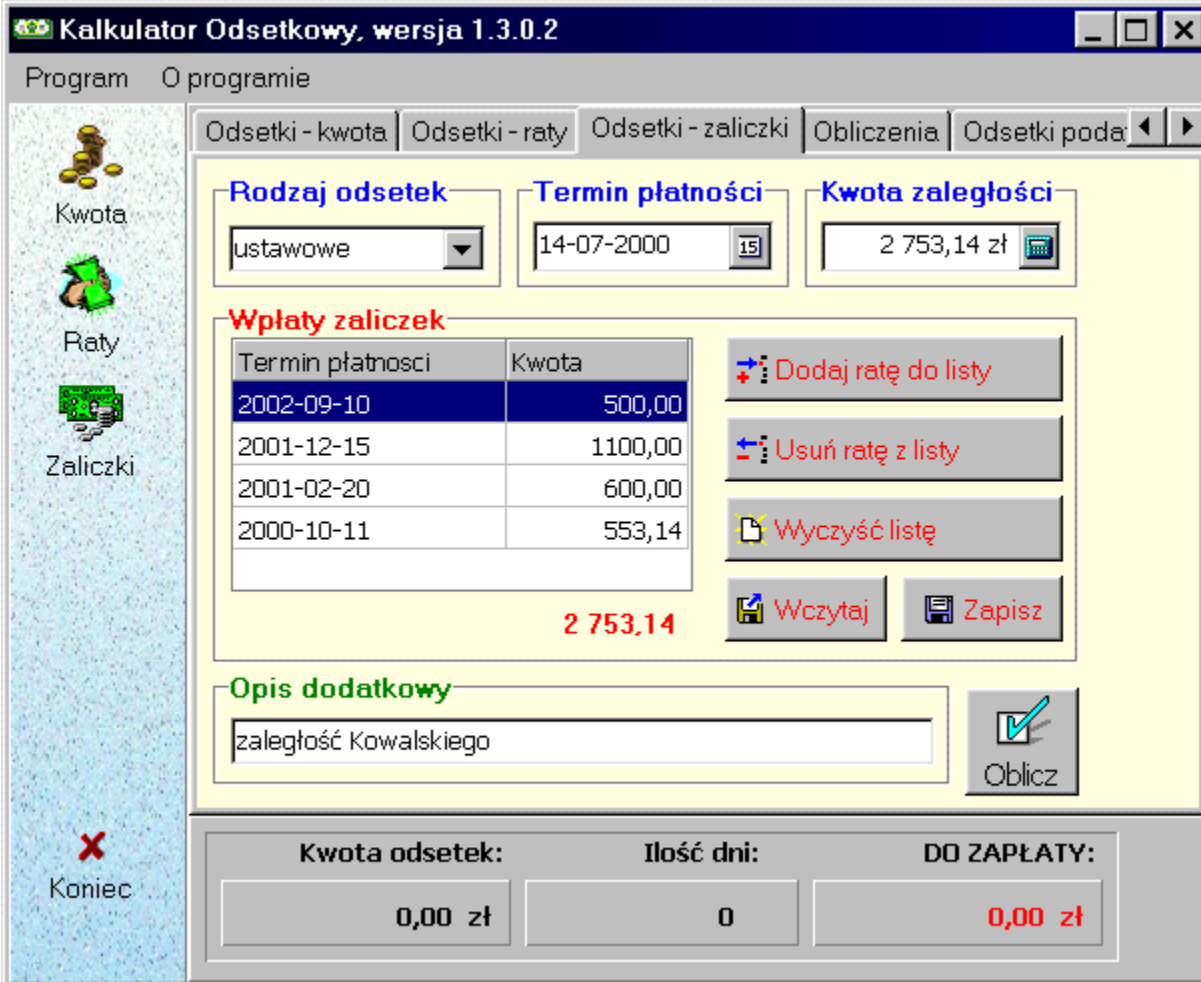
Technika wykonania obliczeñ:

- a) Wybieramy zak³adkê **Odsetki-zaliczki**
- b) Wybieramy rodzaj odsetek jako **ustawowe**
- c) Do pola **Termin p³atnoœci** wpisujemy **14.07.2000** (Format dat zgodnie z ustawieniami regionalnymi)
- d) Do pola **Kwota zaleg³oœci** wpisujemy **2753,14**
- e) UŸyj¹c przycisku **Dodaj zaliczkê do listy** wprowadzamy kolejne zaliczki:

11.10.2000	553,14
20.02.2001	600,00
15.12.2001	1100,00
10.09.2002	500,00

*PoniŸej listy zaliczek wyczwietlana jest suma wprowadzonych zaliczek - aby obliczenia mog³y byæ wykonane suma zaliczek **musi** byæ równa kwocie zaleg³oœci.*

- e) Opcjonalnie wype³niamy pole **Opis dodatkowy**
- f) Naciskamy przycisk Oblicz



Preview

100%

wy - Mikron Software 2002

Odsetki ustawowe za zwłokę

Zaległości Kowalskiego

DO DNIA	Należność	ILOŚĆ DNI	ODSETKI	KWOTA ODS.
11-10-00	2 753,14 zł	89	21,0 %	140,98 zł
31-10-00	2 200,00 zł	20	21,0 %	25,32 zł
20-02-01	2 200,00 zł	112	30,0 %	202,52 zł
14-12-01	1 600,00 zł	297	30,0 %	390,58 zł
15-12-01	1 600,00 zł	1	20,0 %	0,88 zł
24-07-02	500,00 zł	221	20,0 %	60,55 zł
09-09-02	500,00 zł	47	16,0 %	10,30 zł
<i>RAZEM ODSETKI</i>		787		831,13 zł
<i>DO ZAPŁATY</i>				3 584,27 zł

Page 1/1

Format daty

Począwszy od wersji 1.1 "Kalkulator odsetek" pozwala na wprowadzanie dat zgodnie z aktualnymi ustawieniami regionalnymi komputera (np. w formacie 'yyyy-mm-dd' lub 'dd-mm-rrrr'). Jednak - ze względów technicznych - wszelkie daty w plikach pomocniczych (tabele odsetek, zapamiętane raty lub zaliczki) są zapisywane w jednolitym formacie 'yyyy-mm-dd'. Umożliwia to bezawaryjną pracę aplikacji po zmianie formatu daty przez użytkownika.

Konfiguracja

"Kalkulator odsetkowy" jest częściowo konfigurowalny poprzez plik "odsetki.ini", który znajduje się w folderze instalacyjnym. Z poziomu programu konfiguracja jest ustawiana z menu "Konfiguracja".

Parametry:

Adres www - stawki odsetek podatkowych

pole zawiera poprawny adres strony internetowej, na której podawane są aktualne stawki odsetek od zaległości podatkowych

Adres www - stawki odsetek ustawowych

pole zawiera poprawny adres strony internetowej, na której podawane są aktualne stawki odsetek ustawowych

Minimalna kwota naliczanych odsetek od zaległości podatkowych

jeżeli naliczone odsetki podatkowe są mniejsze od podanej wartości będą uznane za zerowe.

Na wydruku jest pozycja "Do zapłaty"

jeżeli jest zaznaczony (1) to w oknie programu oraz na wydruku podawana jest stała kwota odsetek oraz zaległości.

Kopiowanie wyników do schowka

Jakkolwiek podstawową metodą utrwalenia wyników obliczeń jest wykonanie wydruku, to istnieje również możliwość przesłania wyników obliczeń do innych aplikacji, np. edytora tekstowego lub arkusza kalkulacyjnego za pośrednictwem schowka systemu MS-Windows (clipboard).

Aby skopiować dane do schowka - po wykonaniu obliczeń - należy:

- 1) przejść na zakładkę "Obliczenia"
- 2) zaznaczyć wszystkie, lub wybrane wiersze w tabeli obliczeń
- 3) nacisnąć Ctrl-c lub prawy klawisz myszy

Operacja zostanie potwierdzona komunikatem: "Dane zostały skopiowane do schowka !".

